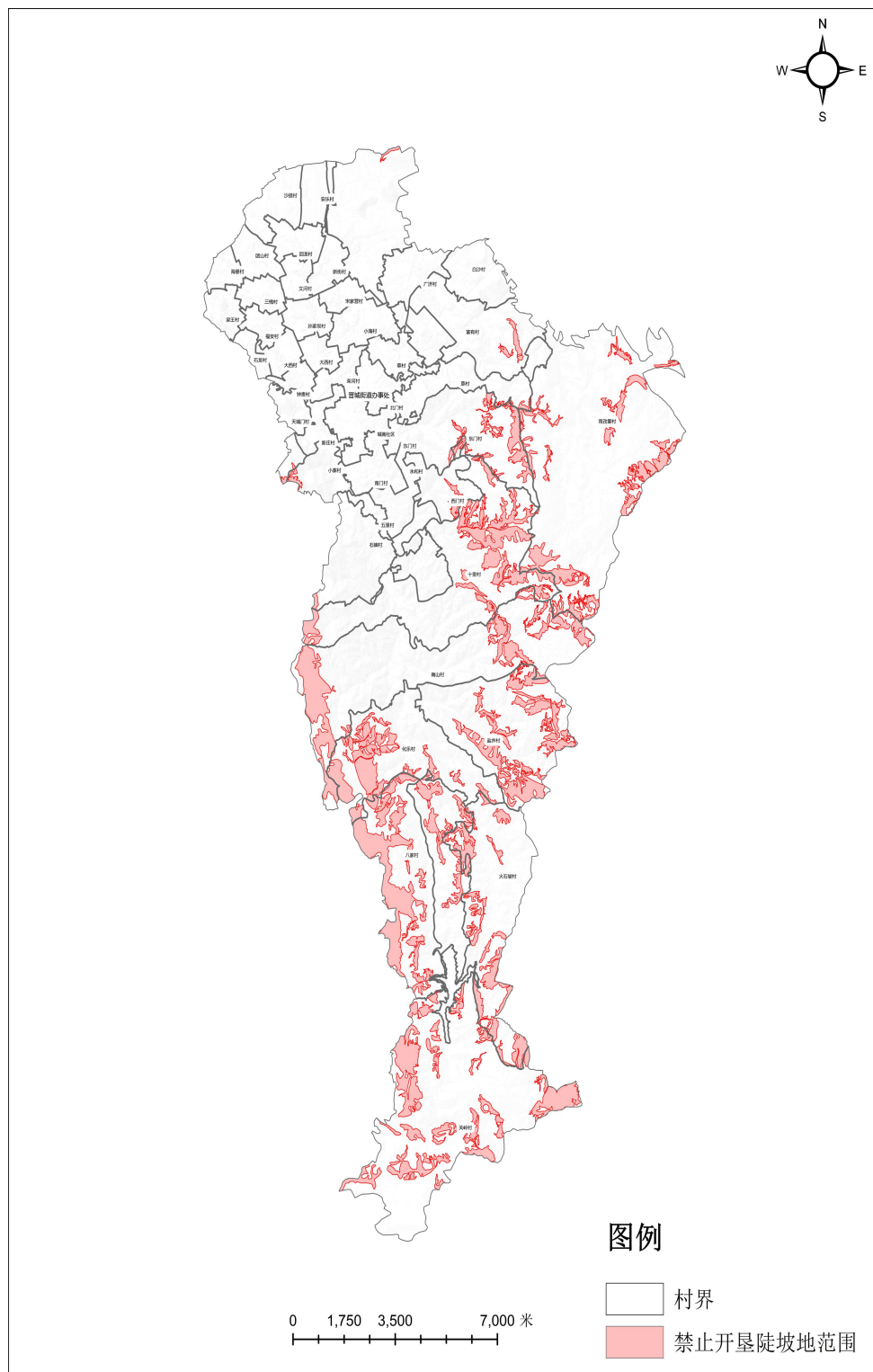
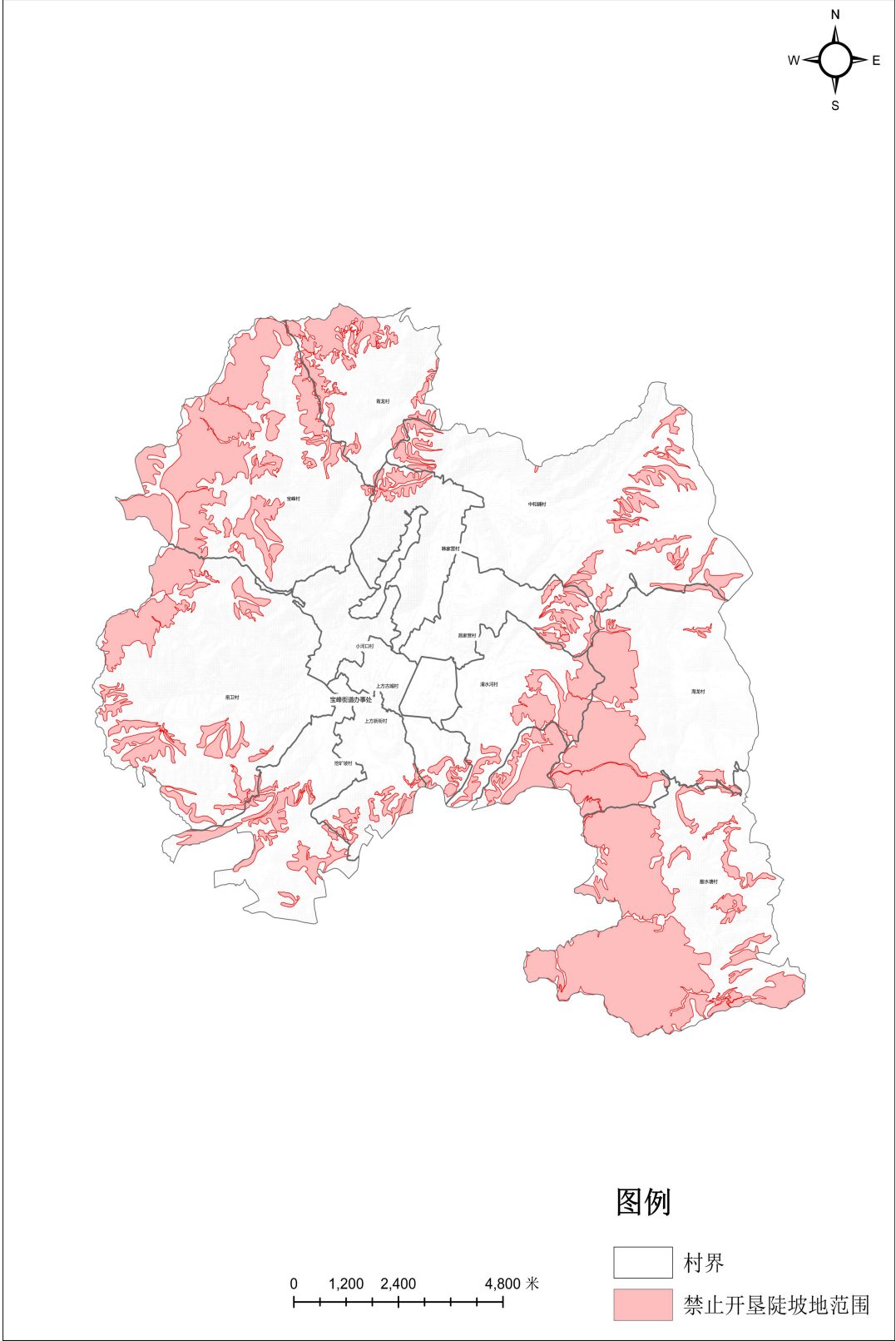


晋宁区禁止开垦陡坡地划定空间分布情况

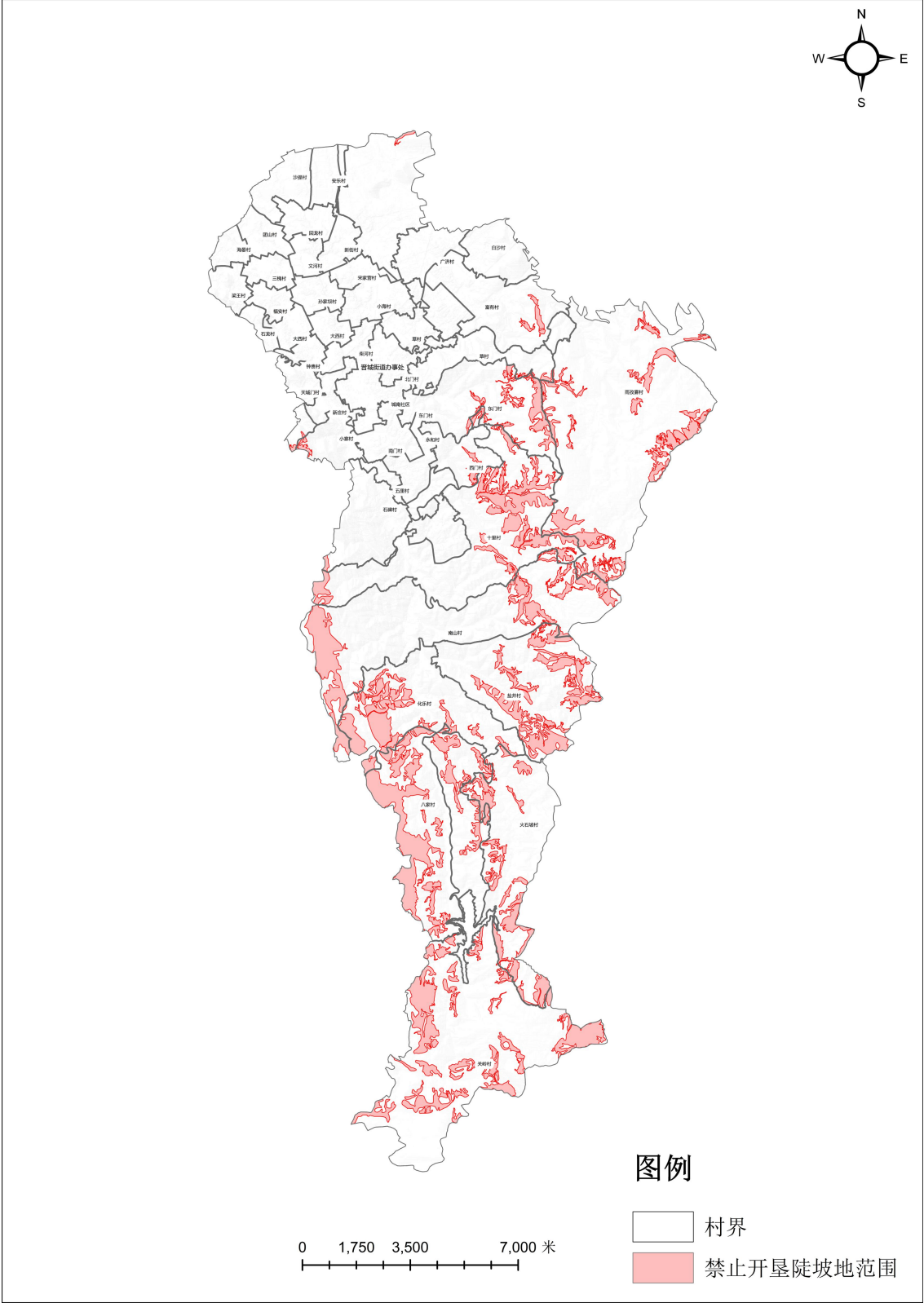
一、昆阳街道共划定禁止开垦陡坡地范围 1154.59hm²，占全区禁止开垦陡坡地范围 4.52%；25°以上禁止开垦范围 1154.59hm²。昆阳街道划定禁止开垦陡坡地范围如图。



二、宝峰街道办事处共划定禁止开垦陡坡地范围 4229.74hm²，占全区禁止开垦陡坡地面积 16.57%；25°以上禁止开垦范围 4229.74hm²。宝峰街道划定禁止开垦陡坡地范围如图。



三、晋城街道办事处共划定禁止开垦陡坡地范围 3425.56hm²，占全区禁止开垦陡坡地面积 13.42%；25°以上禁止开垦范围 3425.56hm²。晋城街道划定禁止开垦陡坡地范围如图。

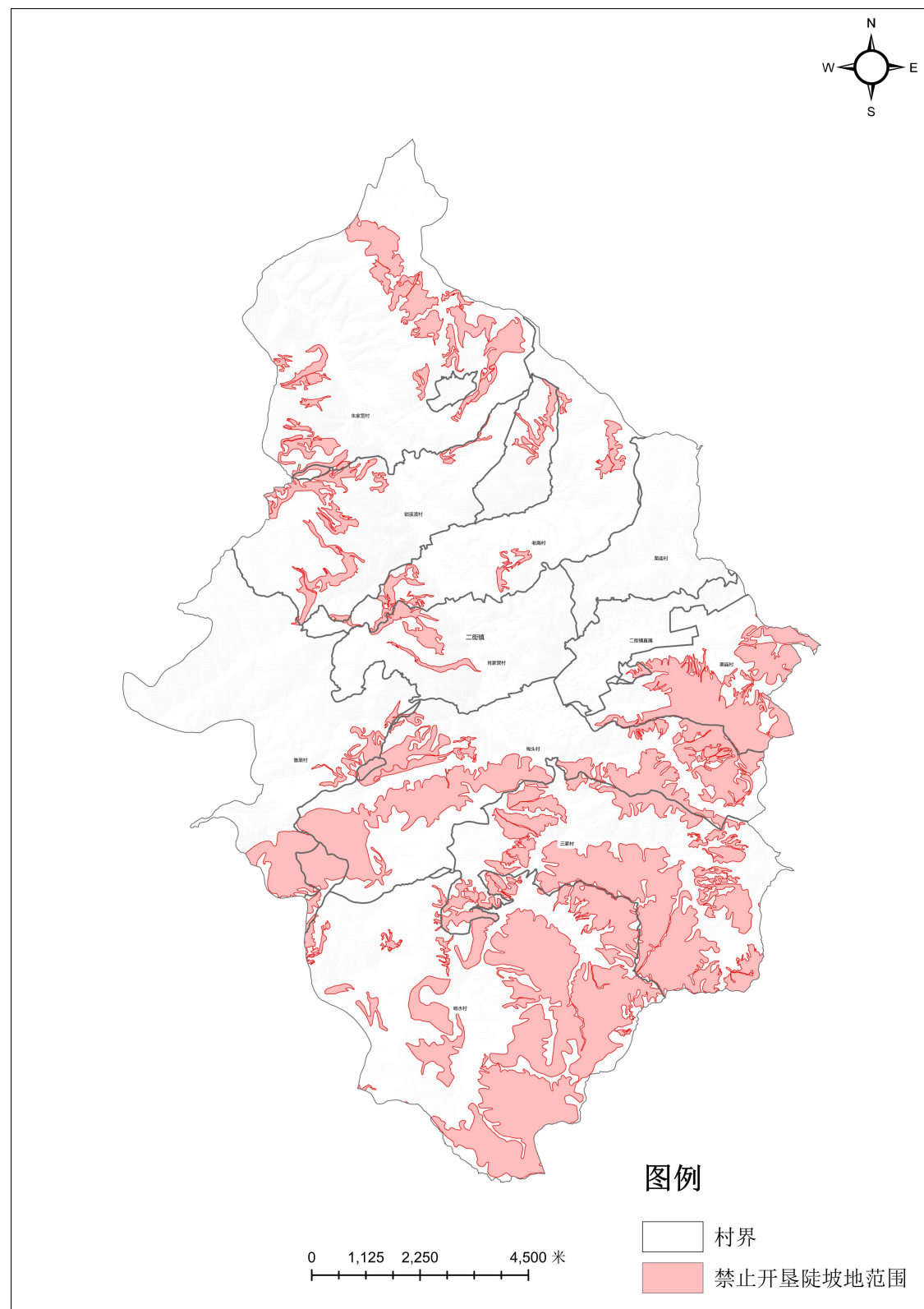


图例

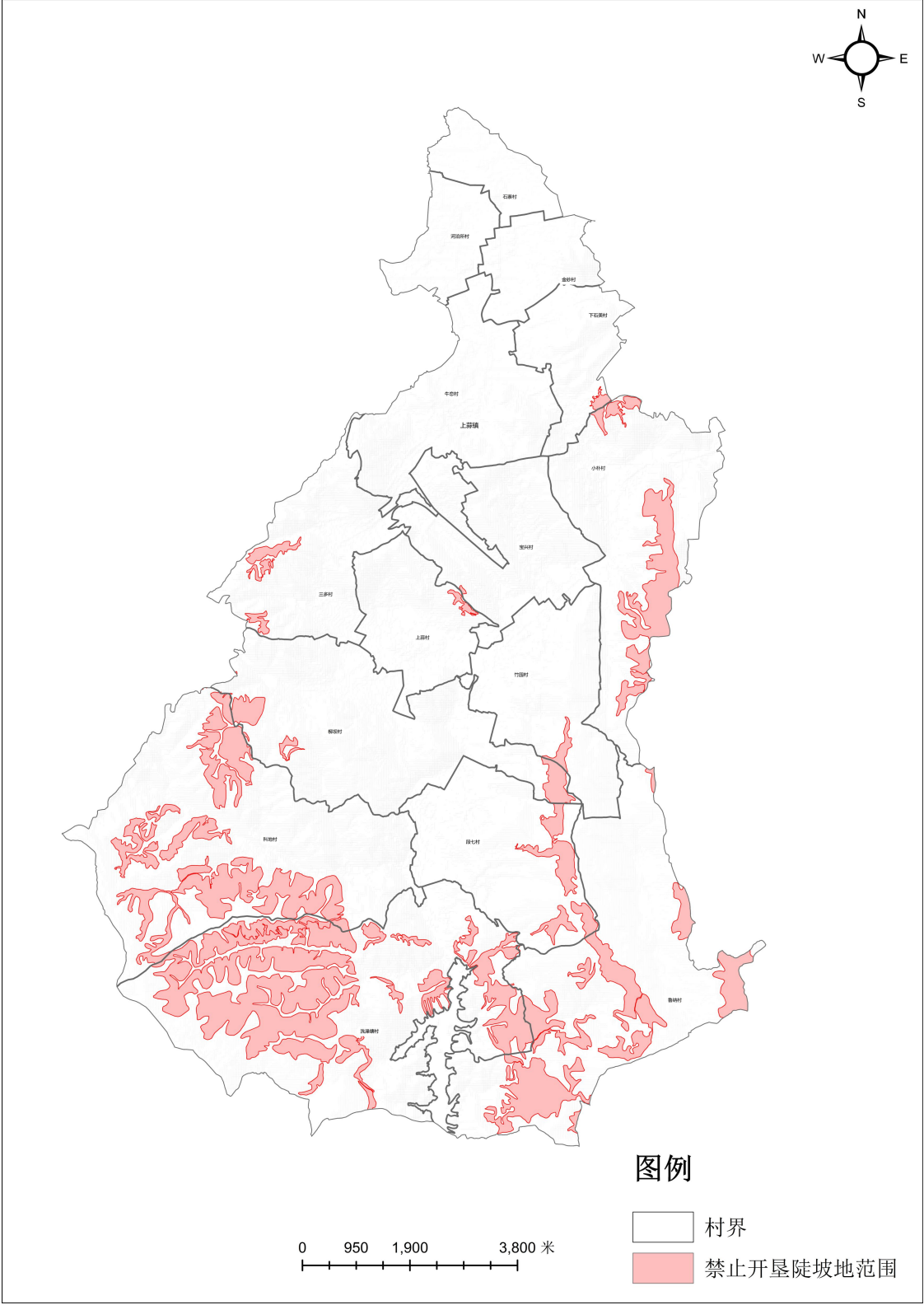
0 1,125 2,250 4,500 米

村界

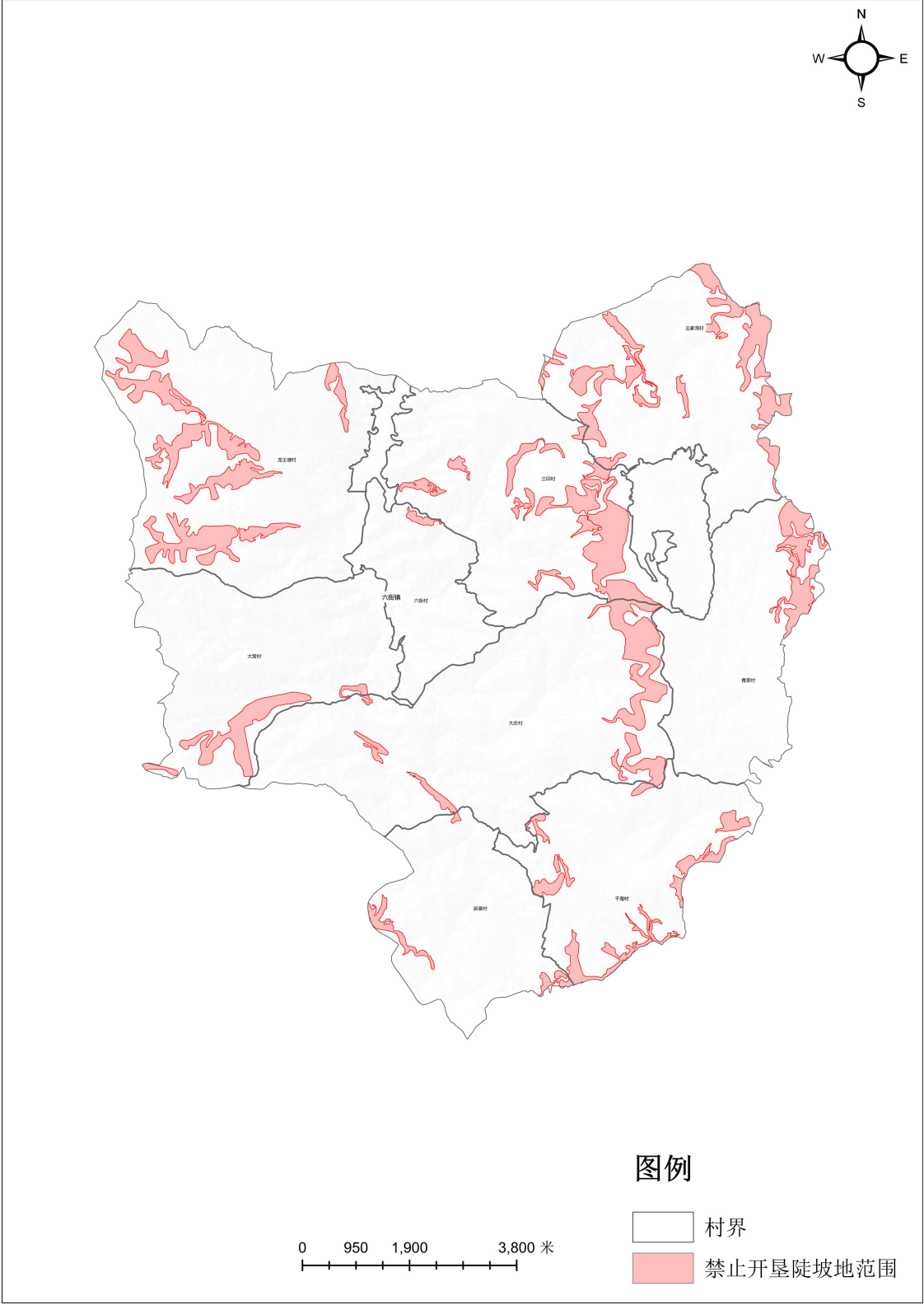
禁止开垦陡坡地范围



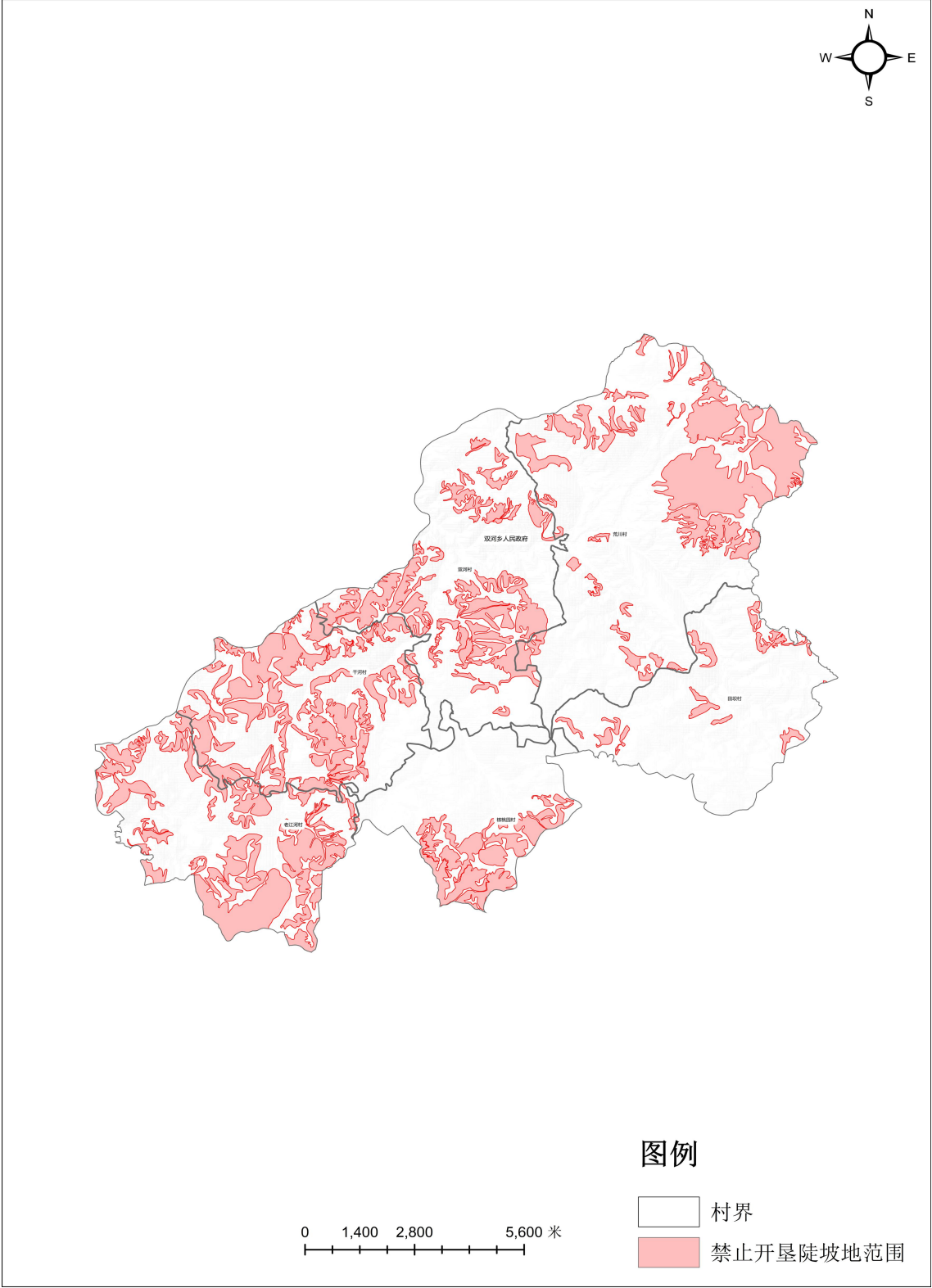
五、上蒜镇处共划定禁止开垦陡坡地范围 1752.28hm²，占全区禁止开垦陡坡地面积 6.86%；25°以上禁止开垦范围 1752.28hm²。上蒜镇划定禁止开垦陡坡地范围如图。



六、六街镇共划定禁止开垦陡坡地范围 1166.03hm²，占全区禁止开垦陡坡地面积 4.57%；25°以上禁止开垦范围 1166.03hm²。六街镇划定禁止开垦陡坡地范围如图。



七、双河彝族乡共划定禁止开垦陡坡地范围 4180.84hm²，占全区禁止开垦陡坡地面积 16.38%；25°以上禁止开垦范围 4180.84hm²。昆阳街道划定禁止开垦陡坡地范围如图。



图例

0 1,300 2,600 5,200 米

村界

禁止开垦陡坡地范围

