

云南省昆明市晋宁区禁止开垦陡坡地范围划定成果公示

一、晋宁区禁止开垦陡坡地范围统计表

序号	乡镇名称	禁止开垦陡坡地面积（hm ² ）	国土面积（hm ² ）	备注
1	昆阳街道办事处	1154.59	122070.52	
2	宝峰街道办事处	4229.67	15215.99	
3	晋城街道办事处	3425.56	25347.42	
4	二街镇	4317.74	16386.51	
5	上蒜镇	1752.28	12110.42	
6	六街镇	1166.03	11131.64	
7	双河彝族乡	4180.84	15545.09	
8	夕阳彝族乡	5304.05	16025.89	

二、晋宁区禁止开垦陡坡地划定成果分布图

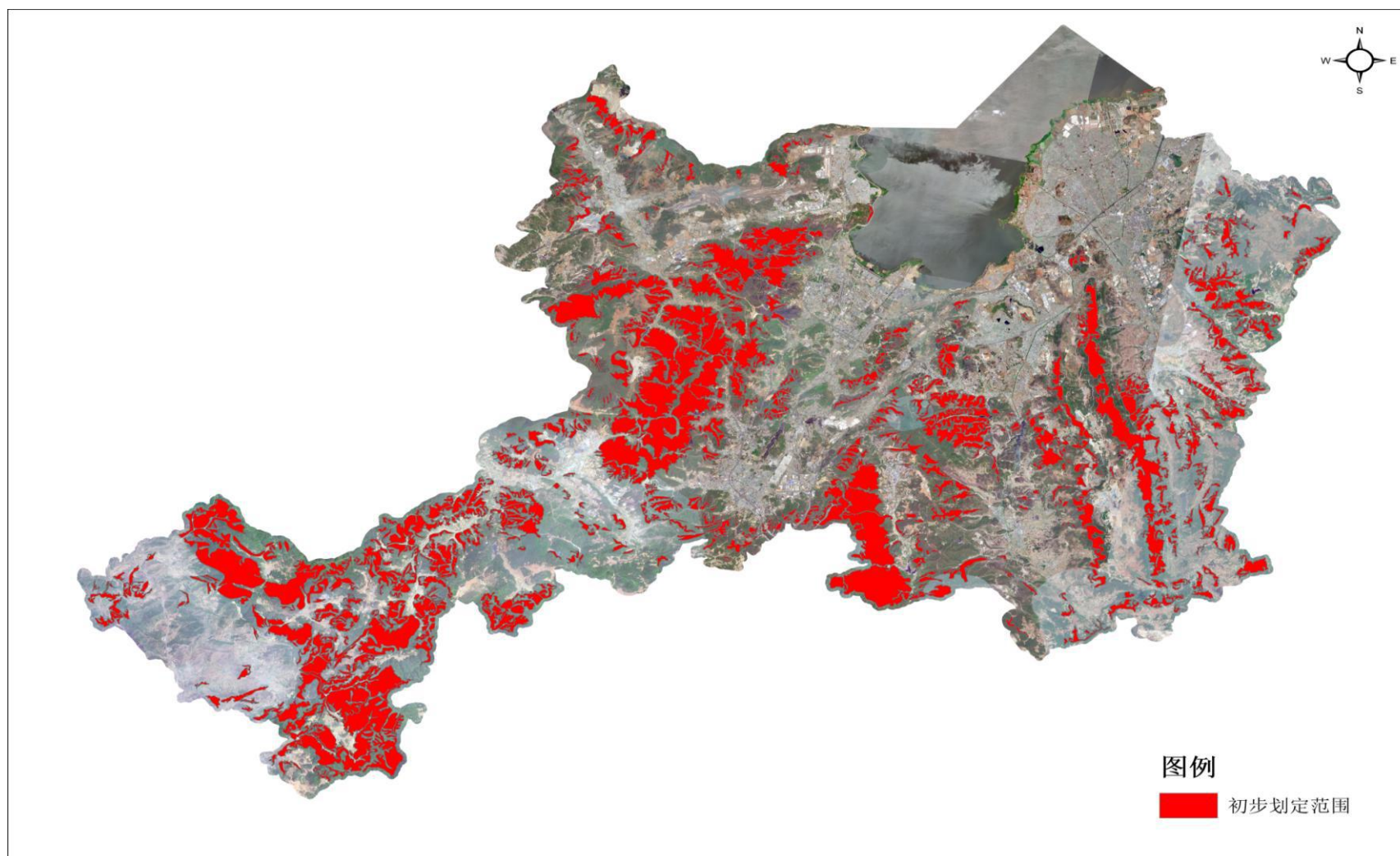


图 1 禁止开垦范围内业初步划定成果

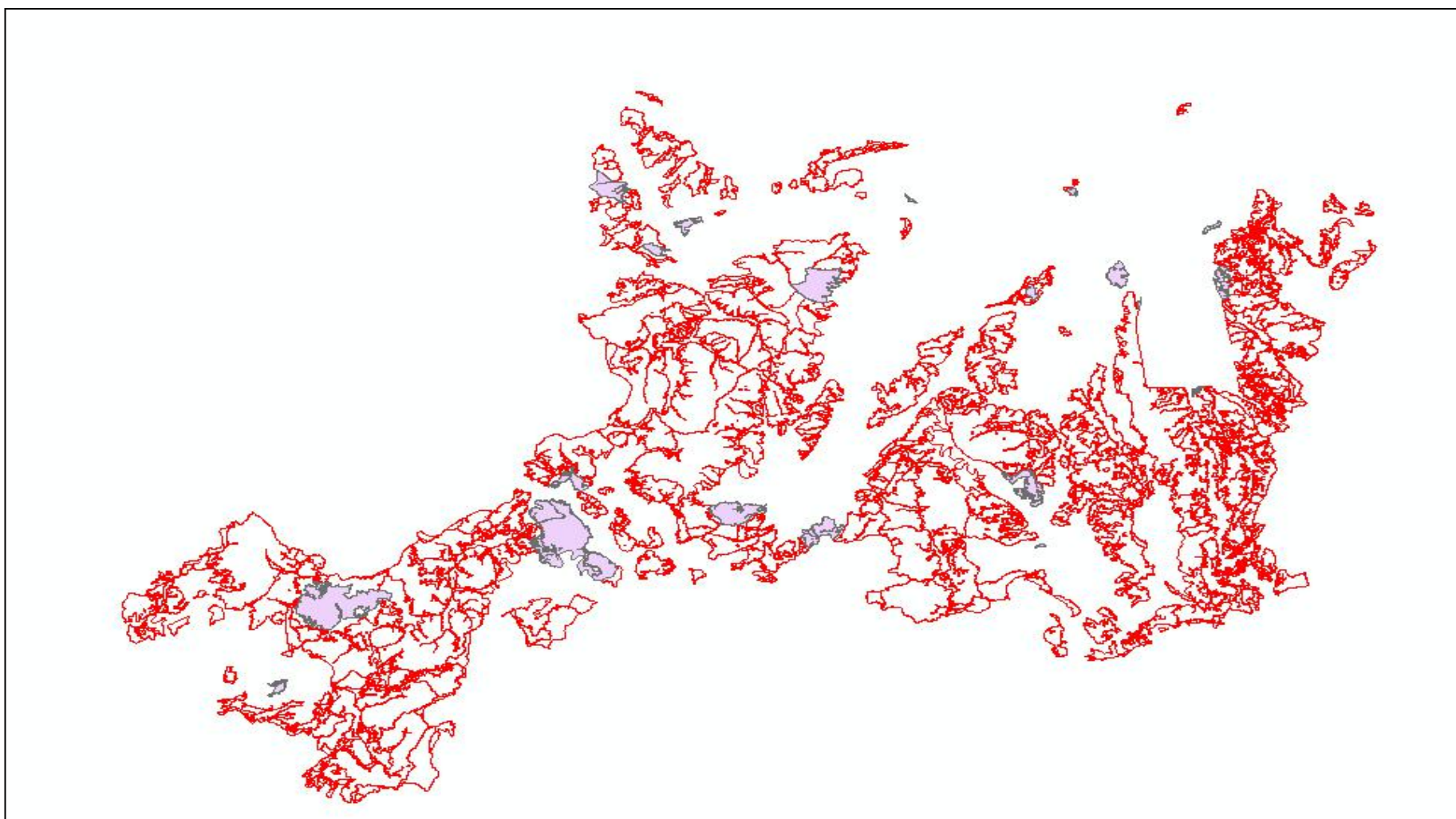


图 2 外业复核图斑

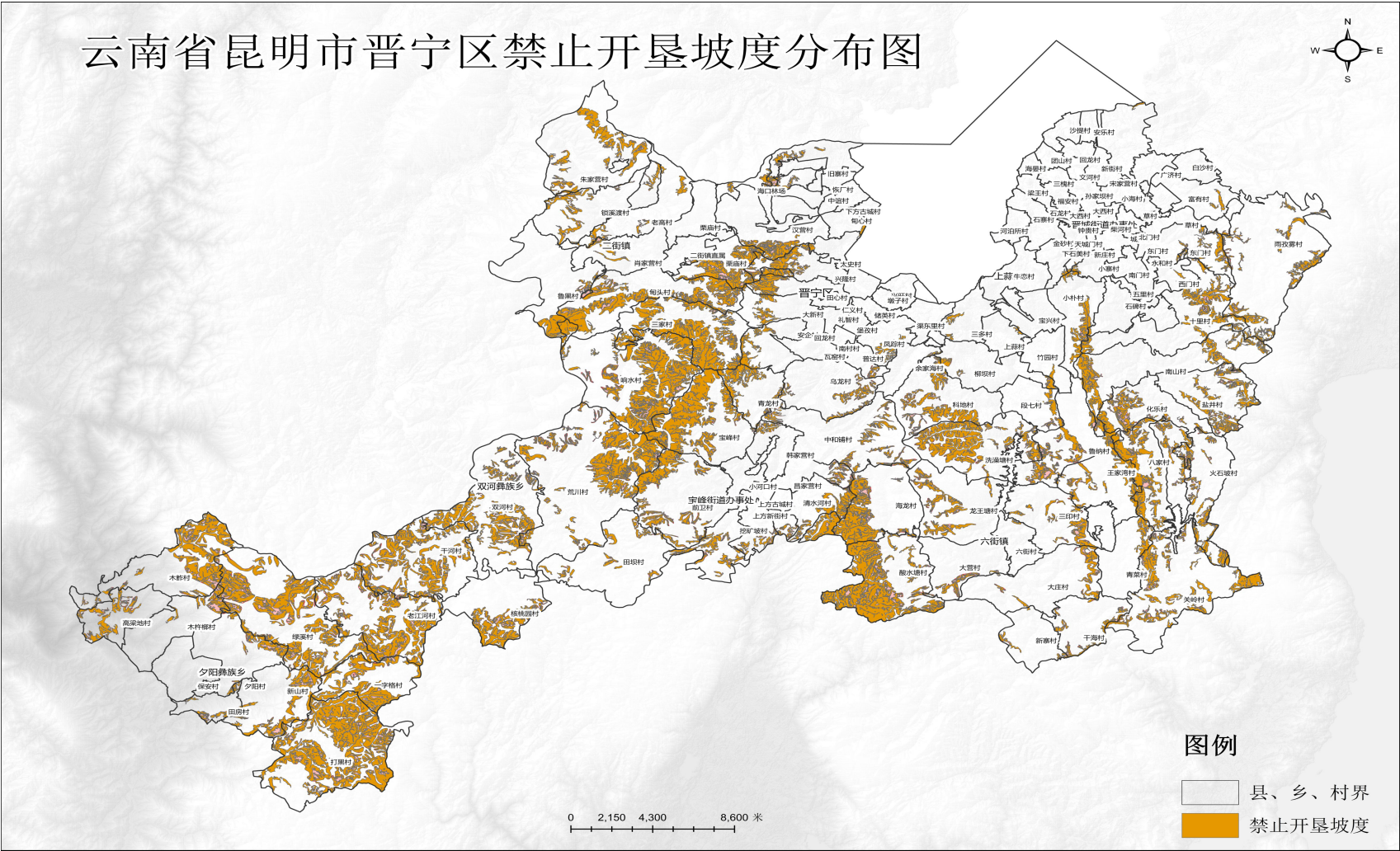


图 3 云南省昆明市晋宁区禁止开垦坡度分布图

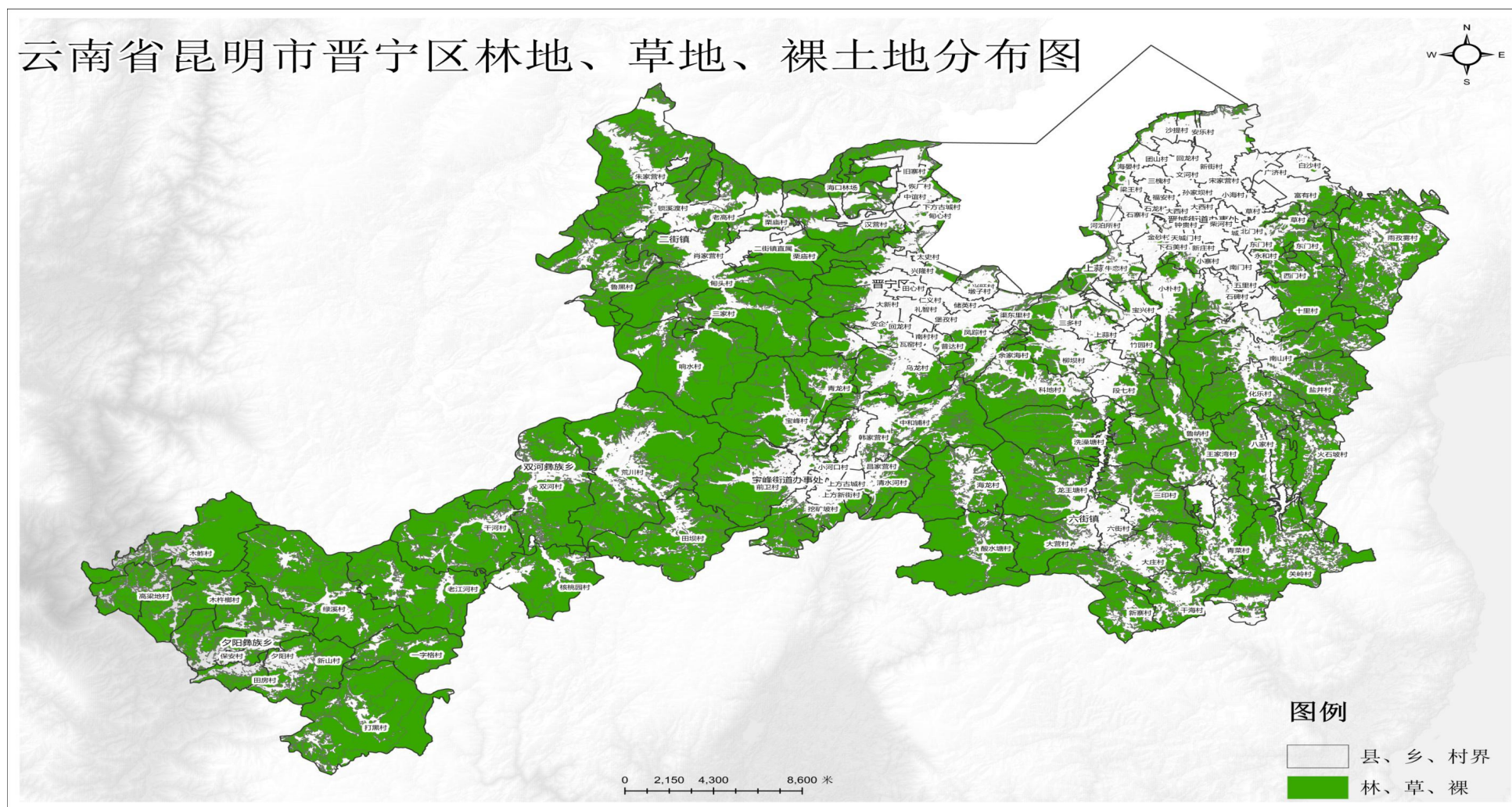


图4 云南省昆明市晋宁区林地、草地、裸土地分布图

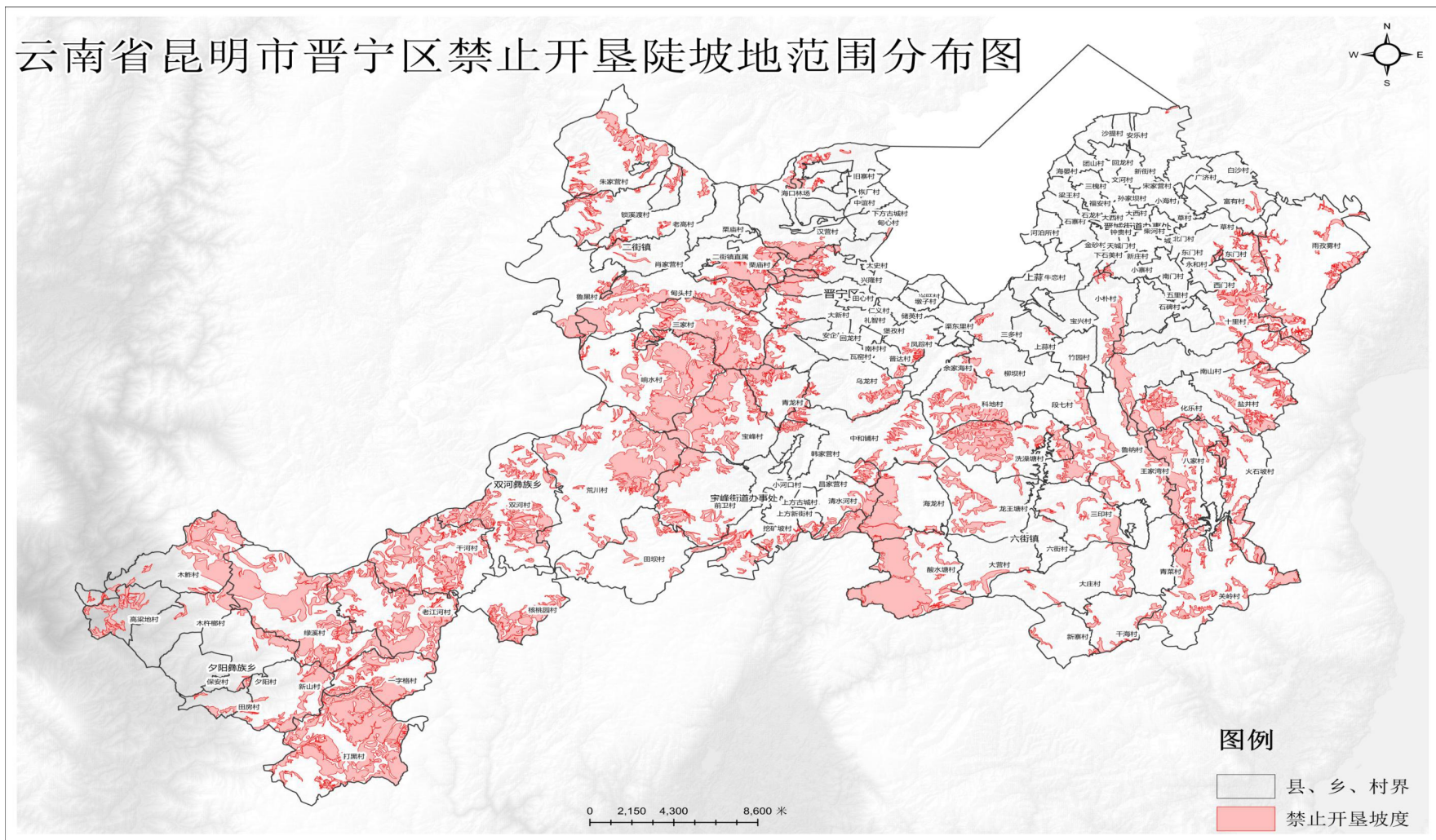


图 5 云南省昆明市晋宁区禁止开垦陡坡地范围分布图